

REMIENDO TEATRO: Y A TI, ¿QUÉ TE DA MIEDO?

FICHA TÉCNICA

ESCENARIO:

Dimensiones:

8 m de ancho
6 m de fondo
4 m de altura

Cámara negra a la italiana

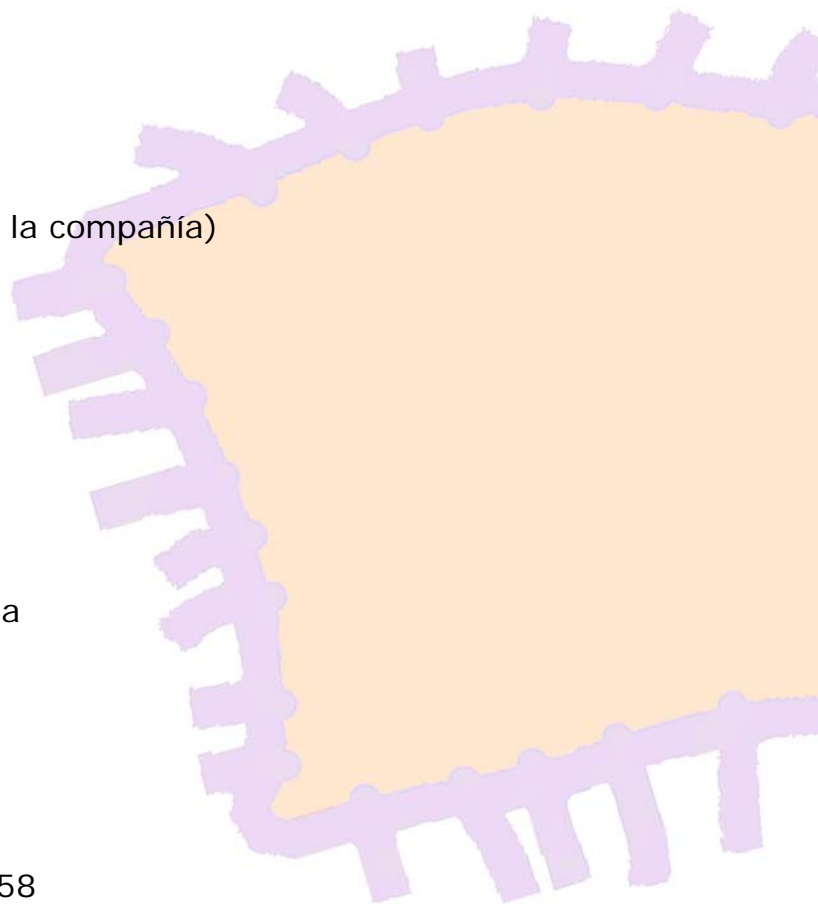
Posibilidad de colgar foro de la compañía entre telón de fondo y 3ª vara de iluminación.

ILUMINACIÓN:

8 PC 1 KW
10 Recortes 1 KW
9 PAR 64 CP 62
3 Fresnel 1 KW
5 Panoramas asimétricos 1 KW
1 Panorama 500 W (aportado por la compañía)
2 Torres de calle
24 Canales de dimmer
Mesa 24 canales programable

SONIDO:

Potencia P.A.: La necesaria en sala
2 Monitores, uno en cada hombro
Reproductor de CD
Mesa de mezclas
Microfonía:
2 micros de voz tipo Shure 58
3 micros de diadema



VÍDEO:

Proyector 2000 lúmenes (aportado por la compañía).

Reproductor DVD (aportado por la compañía).

Cableado de señal de vídeo entre la cabina de control y el escenario.

PERSONAL:

Al menos 1 técnico responsable de la sala.

Carga y descarga: entre los miembros de la compañía y los técnicos del teatro.

OTROS:

2 Camerinos dobles con ducha y agua caliente.

Calefacción en escenario.

TIEMPOS:

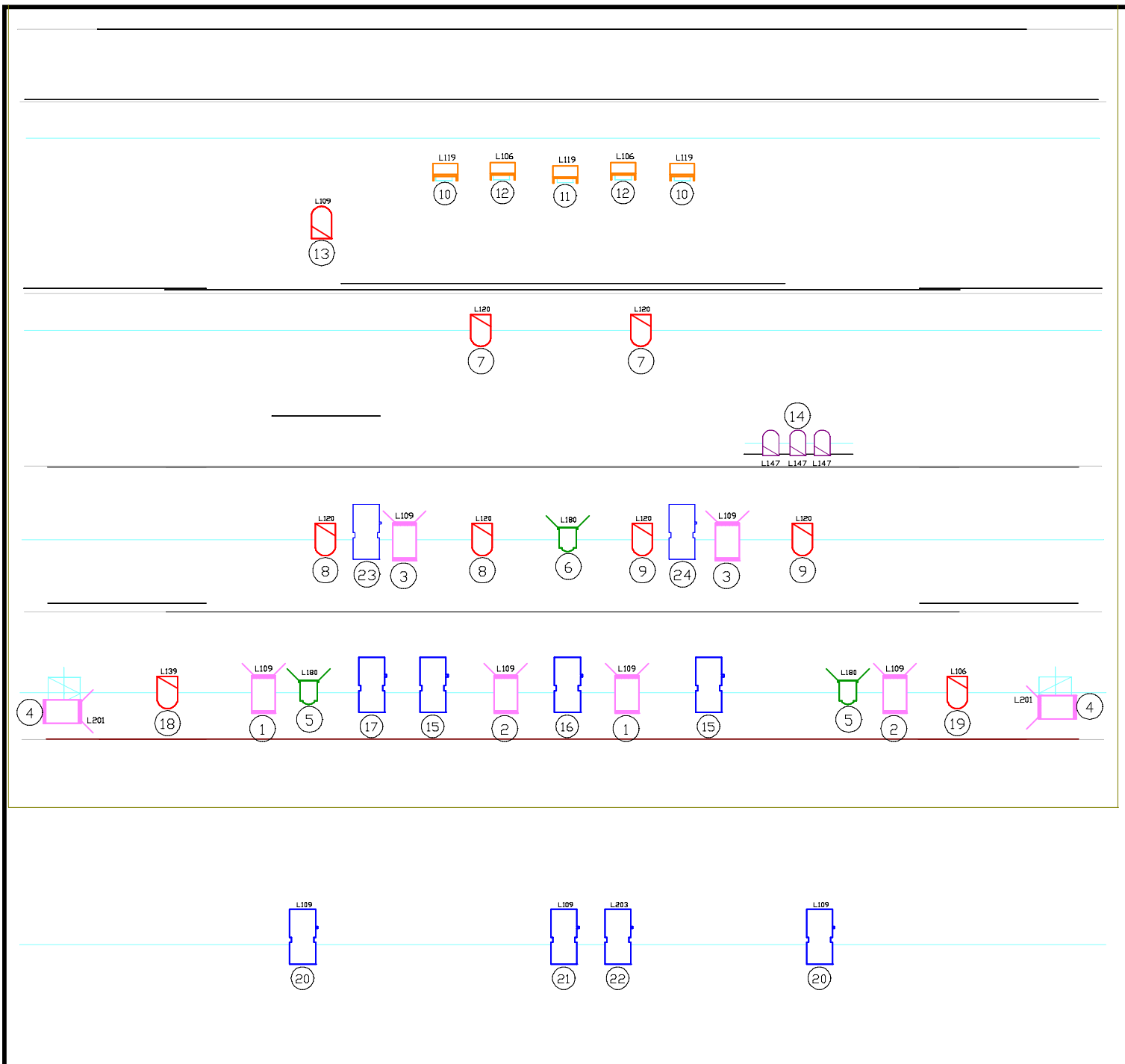
Montaje: 4 horas.

Desmontaje: 1 hora.

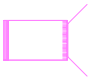
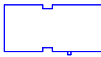



Antes de cada función, la compañía necesita el espacio de trabajo durante un mínimo de 2 horas.

PLANO DE ILUMINACIÓN

Diseño: Fernando M. Vidal



LEYENDA

-  8 P.C. 1 KW
-  10 Recorte 1 KW 28°-42°
-  3 Fresnel 1 KW
-  9 PAR 64 C.P. 62
-  5 Panorama asimétrico 1 KW

Nº CANALES: 24
Nº TOTAL DE APARATOS: 36
POTENCIA TOTAL: 36 KW
POTENCIA MÁXIMA EN ESCENA: 18 KW
ACCESORIOS: 2 TORRES DE CALLE
VISERAS PARA PC Y FRESNEL

Este plano se puede adaptar a las condiciones de cualquier teatro (nº de focos, canales, medidas del escenario, etc.)
 Para cualquier duda, los contactos de la compañía son:

info@remiendoteatro.com
 Tel. 958 278 785 (Oficina de la compañía)

fernando@remiendoteatro.com
 Tel. 619 823 287 (Fernando, técnico de la compañía)