

## ESCENARIO:

Dimensiones:  
10 m de ancho  
8 m de fondo  
6 m de altura  
Cámara negra a la italiana  
Escenografía: Foro y 2 patas. Fácil montaje.

## ILUMINACIÓN:

14 PC 1 KW  
18 Recortes 1 KW  
16 PAR 64 CP 62  
8 Fresnel 1 KW  
4 Portagobos  
40 Canales de dimmer  
Mesa 48 canales programable

## SONIDO:

Potencia en P.A.: La necesaria en sala  
2 Monitores, uno en cada hombro  
Reproductor de CD  
2 Canales libres para audio de imágenes  
Mesa de mezclas  
Microfonía: No es necesaria

## VÍDEO:

Proyector 4000 lúmenes (aportado por la compañía).  
2 Reproductores DVD (aportados por la compañía).  
1 Mezclador de imágenes (aportado por la compañía).  
Cableado de señal de vídeo entre la cabina de control y el escenario.

## PERSONAL:

Al menos 1 técnico responsable de la sala y 1 auxiliar técnico.  
Carga y descarga: entre los técnicos de la compañía y los técnicos del teatro.

## OTROS:

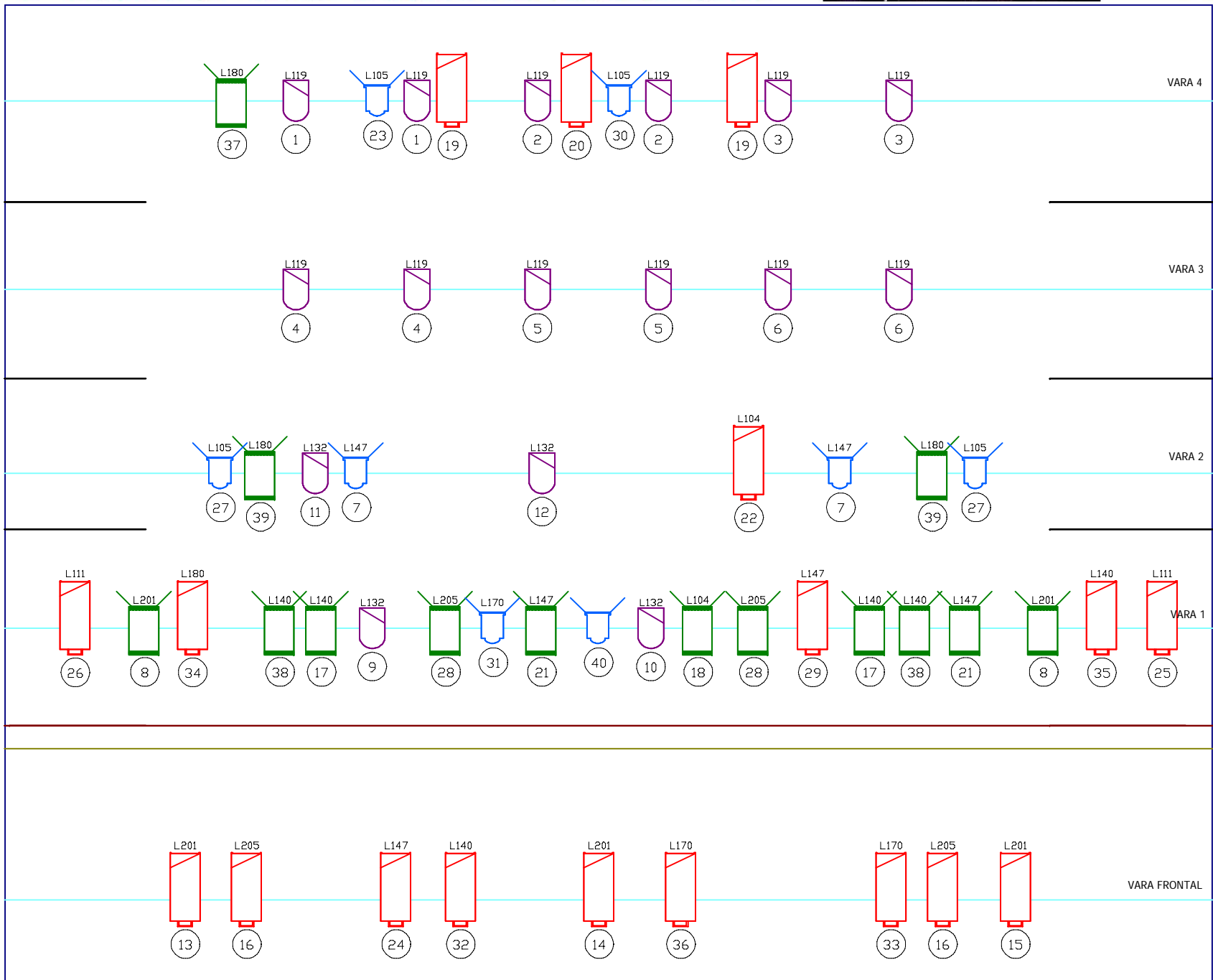
4 Camerinos individuales con ducha y agua caliente.  
Calefacción en escenario.

## TIEMPOS:

Montaje: 6 horas.  
Desmontaje: 1 hora.  
Antes de cada función, la compañía necesita el espacio de trabajo durante un mínimo de 2 horas.

# Plano de iluminación

A paso lento



## LEYENDA

	PC 1 KW	14
	RECORTE 1 KW 25°/50°	18
	FRESNEL 1 KW	8
	PAR 64 CP 62	16

### ACCESORIOS

4 Portagobos  
Viseras para PC y Fresnel

Nº CANALES	40
Nº TOTAL APARATOS	56
P. MÁX. KW	56
P. MÁX. EN ESCENA	15

COLOR

L104



18

CANAL